

SCHEDA TECNICA

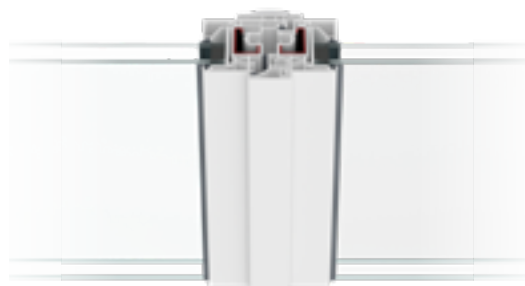
Infissi > Finestre e portefinestre in PVC

DAUNIA
INFISSI ITALIANI

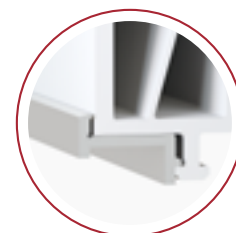


SERIE **ELIOR**

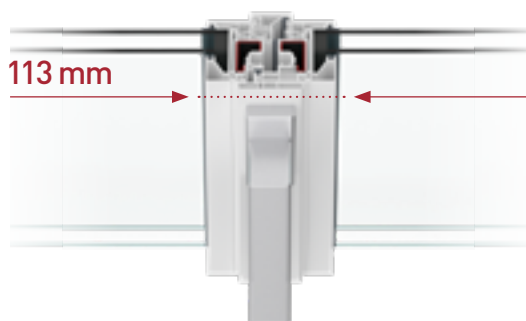
Elior è il sistema pensato per offrire il 25% di luce in più rispetto a un tradizionale infisso in PVC. Grazie al profilo minimale e l'anta ridotta, il nodo centrale misura solo 113 mm permettendo alla superficie vetrata di ampliarsi lasciando passare più luce. La maniglia al centro dell'infisso è un plus che conferisce al sistema un aspetto visivo gradevole e armonioso. Linee essenziali e simmetriche si uniscono a prestazioni eccellenti per un equilibrio ideale tra design e funzionalità.



Ampia gamma di colori disponibili:
Permette di trovare sempre la soluzione migliore per la tua casa.



Bancalino in alluminio:
Elimina i fori scarico acqua frontali, con il relativo tappo.



Griglietta di aerazione:
Nasconde le antiestetiche asole di aerazione superiore del telaio.



Tappo di fissaggio:
Copre le viti utilizzate per il fissaggio.

TRASMITTANZA TERMICA

NODO (Uf)	1,20 W/m ² K
VETRO (Ug)	1,10 W/m ² K
COMPLESSIVO (Uw)	1,28 W/m ² K

Uw fino a **0,87 W/m² K** (con adeguato vetraggio)
Uw: valori termici dei singoli componenti dell'infisso (telaio e vetrazione)

CARATTERISTICHE TECNICHE

- Profilo a 6 camere con profondità costruttiva di 76 mm
- Doppia guarnizione battuta + guarnizione centrale
- Rinforzi in acciaio zincato in massa di spessore adeguato e di notevoli dimensioni sono solo per anta
- Elevata stabilità grazie al rinforzo termico "Forthex" nel telaio
- Guarnizione saldata ai giunti obliqui
- Vetrocamera certificata ad alto isolamento termico ed acustico con canalina Warm Edge
- Incollaggio vetro-anta con schiume specifiche per un miglioramento strutturale ed acustico
- Possibilità di inserire vetrocamera fino a 60 mm di spessore
- Ferramenta Roto NX, antieffrazione con anta a ribalta e microventilazione di serie per la corretta aerazione degli ambienti
- Prodotto 100% Made in Italy e 100% riciclabile



VERIFICA	RISULTATO DELLA VERIFICA	OSSERVAZIONI
Sintesi di resoconto di prova 0036/21	Permeabilità all'aria conforme a EN 12207 - UNI EN 120207: classe 4 Resistenza alla pioggia battente conforme a EN 1227 - UNI EN 12208: classe 9A Resistenza al carico del vento conforme a EN 12211 - UNI EN 12210: classe C4	Verifica effettuata in base a diverse combinazioni telaio e anta
Verifica di idoneità per finestra d'areazione	Permeabilità all'aria conforme a UNI EN 12207: classe 4 Resistenza alla pioggia battente conforme a DIN EN 12208: classe 9A	
Verifica isolamento acustico	Classi di protezione acustica 2, 3, 4 e 5	Verifica effettuata in base a diverse combinazioni telaio-anta e vetro
Verifica isolamento termico	Coefficiente di trasmittanza termica (valore U) $U_f = 1,20 \text{ W/m}^2\text{K}$	Verifica effettuata per la combinazione 5103/7360

Isolamento termico per Finestra tipo:
1230 x 1480 mm - Valore nodo Telaio/Anta:
 $U_f = 1,20 \text{ W/m}^2\text{K}$

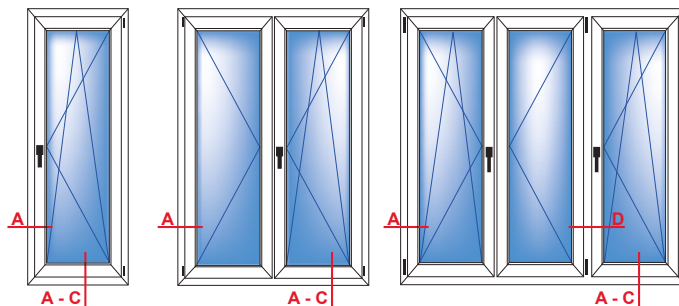
- con vetrocamera e con canalina Warm Edge
 $U_g = 1,10 \text{ W/m}^2\text{K}$ - $\Psi = 0,037$
Isolamento termico in classe A pari a $U_w = 1,28 \text{ W/m}^2\text{K}$
- con vetrocamera e con canalina Warm Edge
 $U_g = 0,90 \text{ W/m}^2\text{K}$ - $\Psi = 0,037$
Isolamento termico in classe A pari a $U_w = 1,14 \text{ W/m}^2\text{K}$
- con vetrocamera e canalina Warm Edge
 $U_g = 0,50 \text{ W/m}^2\text{K}$ - $\Psi = 0,037$
(spessore max del vetro 60 mm)
Isolamento termico in classe A pari a $U_w = 0,87 \text{ W/m}^2\text{K}$

Caratteristiche tecniche della ferramenta

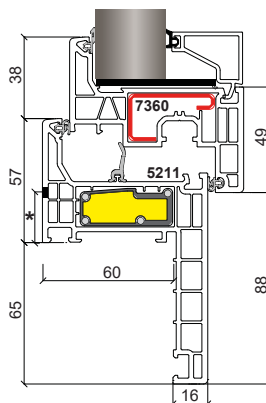
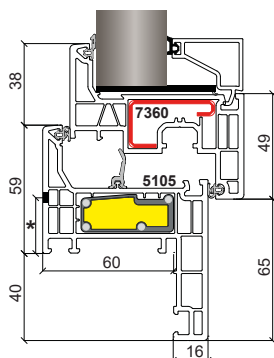
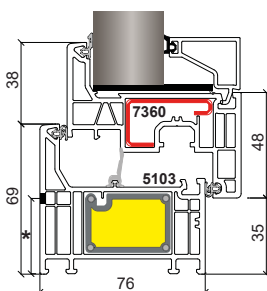
- Ferramenta Roto NX standard, portata 130 kg
- Antieffrazione di classe WK1 migliorata, con falsa manovra di serie e microventilazione
- Trattata con sistema anticorrosione ROTOSIL NANO corrispondente alla classe 4 sulla base dei requisiti della normativa DIN EN 13126/8
- Riscontri avvitati su rinforzo e possibilità di aumentare il grado di effrazione

A richiesta

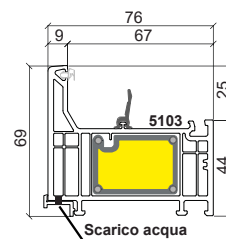
- Ferramenta con sistemi opzionali con classe di resistenza WK2 - WK3 (WK3 non certificabile)



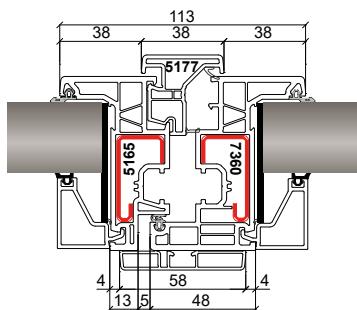
**Sezione A - C
Telaio - Anta**



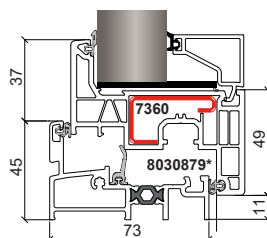
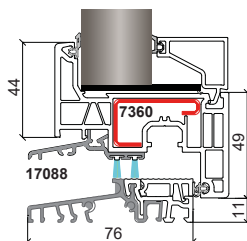
**Particolare
Telaio con Bancalino**



**Sezione B
Nodo Centrale 2 ante**



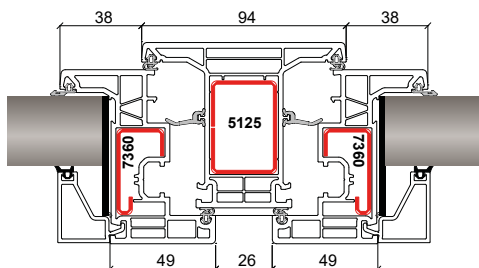
**Sezione C
Soglia - Anta**



**Telaio 5103 con soglia 8030879
Particolare montaggio**



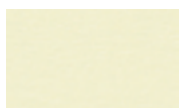
**Sezione D
Nodo Anta - Traverso - Anta**



COLORI MASSA



Bianco 3



Avorio 096

RIVESTIMENTI TIPO A



Ciliegio 110



Noce 154



**Bianco classico
100**



Crema 96



**Cedro sbiancato
694**



Grigio Cedro 143



Grigio 004



Verde scuro 006



**Grigio Antracite
lucido 048**



**Grigio Quarzo
068**



**Grigio Antracite
072**



Blu Acciaio 079



Winchester 109



**Bronzo scuro
138**



Macore 144



**Alluminio Grigio
184**



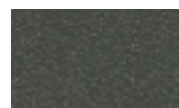
Douglas 402



**Moondance
liscio 628**



Grigio liscio 651



Alux DB703 653



**Noce Sorrento
Balsamico 663**



**Grigio Basalto
667**



**Grigio Antracite
Stylo 686**



**Nero Grafite
Stylo 690**



**Grigio Chiaro
907**



**Alluminio liscio
911**



**Alluminio Bianco
925**



**Marrone
cioccolato 008**

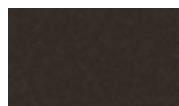
RIVESTIMENTI TIPO B



**Rosso scuro
027**



**Nero Grafite
Matt 043**



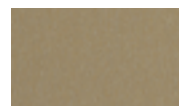
**Grigio Ombra
Matt 044**



**Woodec Turner
Oak Matt 047**



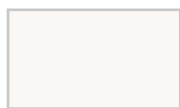
**Grigio Antracite
Matt 103**



**Bronzo
spazzolato 119**



**Verde Muschio
134**



Bianco Matt 358



**Woodec Turner
Oak Toffee 342**



**Woodec Turner
Oak Walnut 346**



**Woodec Sheffield
Oak Concrete 036**



**Woodec Sheffield
Oak Alpine 042**